

COMMUNICATION MEDICAL FINE

**COMF**<sup>®</sup>

**Animal Care**

# Cat Urinary Catheter



●猫の導尿カテーテル



COMMUNICATION MEDICAL FINE

**COMF**<sup>®</sup> エフスリー

## 猫の導尿カテーテル

- 販売名:コンファ 猫の導尿カテーテル
- 動物用一般用医療機器
- 単回使用泌尿器用チューブ及びカテーテル
- 届出番号:4動薬第1104号



- 充実したサイズラインナップ
- 柔らかなポリウレタン製のカテーテルシャフト  
※スタイレットは付属されていません
- 先端開口かつ側孔2孔（非対向）
- フラットな固定版（4穴式）

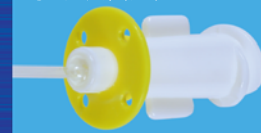
- 先端開口
- 非対向型側孔2孔



- ポリウレタン製シャフト



- 4穴式固定版



商品名	商品コード	規格	全長	入数	標準価格	ケース入数	JANコード	先端仕様	
猫の導尿カテーテル	810030081	3Fr	8cm	5本	OP	10箱入	4534089811005	先端開口	側孔2孔
	810030101	3Fr	10cm	5本	OP	10箱入	4534089811012	先端開口	側孔2孔
	810030121	3Fr	12cm	5本	OP	10箱入	4534089811029	先端開口	側孔2孔
	810030131	3Fr	13cm	5本	OP	10箱入	4534089811036	先端開口	側孔2孔
	810030141	3Fr	14cm	5本	OP	10箱入	4534089811043	先端開口	側孔2孔
	810040081	4Fr	8cm	5本	OP	10箱入	4534089811050	先端開口	側孔2孔
	810040101	4Fr	10cm	5本	OP	10箱入	4534089811067	先端開口	側孔2孔
	810040121	4Fr	12cm	5本	OP	10箱入	4534089811074	先端開口	側孔2孔
	810040131	4Fr	13cm	5本	OP	10箱入	4534089811081	先端開口	側孔2孔
	810040141	4Fr	14cm	5本	OP	10箱入	4534089811098	先端開口	側孔2孔

※製品の仕様、形状等は改良等の理由により、予告無く変更する場合がございますのであらかじめご了承下さい。  
※ご使用に際しては添付文書をよく読み頂くようにお願いします。

 株式会社エフスリー

本社 〒451-0072 名古屋市西区笠取町3-415  
TEL 052-522-5226(代) FAX 052-522-5233  
〈E-mail〉 fine@fthree.co.jp  
〈HP〉 <https://www.fthree.co.jp/>

代理店