

COMMUNICATION MEDICAL FINE

**COMF**<sup>®</sup>

**Animal Care**

## Cat Urinary Device Kit



● 猫のカテーテルキット



COMMUNICATION MEDICAL FINE

**COMF**<sup>®</sup> エフスリー

## 猫のカテーテルキット（尿路閉塞部の洗浄用）のご使用手順

## 手順 ①



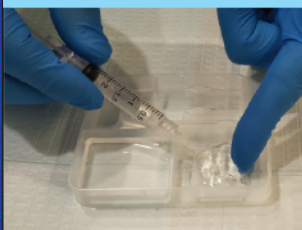
手洗い後、手袋を装着します。

## 手順 ②



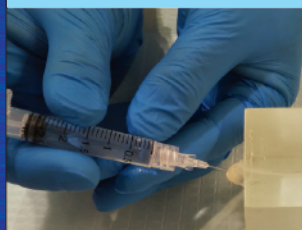
猫のカテーテルキットを開封後、インナートレイに生理食塩水と滅菌ゼリーを準備します。

## 手順 ③



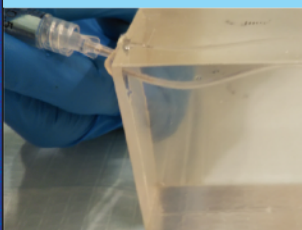
ステンレスカテーテルをロックシリンジに装着した後、トレイから生理食塩水を吸引し、滅菌済み潤滑ゼリーを塗布します。

## 手順 ④



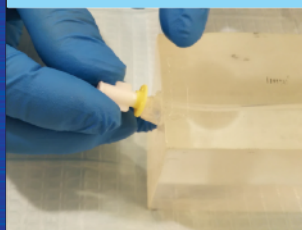
潤滑ゼリーを塗布したカテーテルを外陰部へ挿入し、尿路閉塞部を洗浄します。

## 手順 ⑤



症例に応じて、カテーテルをPPカテーテルへ取り替えて尿路閉塞部を洗浄します。

## 手順 ⑥



尿路閉塞部の洗浄後、導尿を確認するために、猫の導尿カテーテル\*を挿入します。（猫の導尿カテーテル\*は別売品となります）

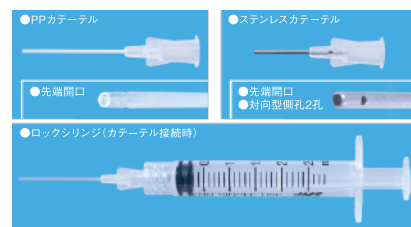
## ■ ステンレスカテーテル（金属製カテーテル）

閉塞部が外陰部の入口付近にある場合に使用します。側孔があるため、閉塞部において横噴射により洗浄が可能です。

## ■ PPカテーテル（樹脂製カテーテル）

閉塞部が外陰部の入口付近よりも奥の尿道内にある場合に使用します。留置針の外筒を模した仕様となっております。

商品名	商品コード	JANコード	入数	標準価格	ケース入数
猫のカテーテルキット	810000001	4534089811104	5セット	OP	4箱入
キット構成		規格	有効長	先端仕様	
① ステンレスカテーテル		2.7Fr	13mm	先端開口	側孔2孔(対向)
② PPカテーテル		2.1Fr	25mm	先端開口	側孔なし
③ ロックシリンジ		2.5mL			
④ 滅菌コファゼリ-		5.0g			

※製品の仕様、形状等は改良等の理由により、予告無く変更する場合がございますのであらかじめご了承下さい。  
※ご使用に際しては添付文書をよくお読み頂くようお願いいたします。

株式会社エフスリー

本社 〒451-0072 名古屋市西区笠取町3-415  
TEL 052-522-5226(代) FAX 052-522-5233  
〈E-mail〉 fine@fthree.co.jp  
〈HP〉 https://www.fthree.co.jp/

代理店